



# わくわくひろば



5月22日(木) 10:00~11:00

「おべんとうバス」を読んで  
お弁当を作ったり遊んだりしよう

R4(2022).4.2~R6(2024)3.31生まれの  
お子様と保護者の方が対象です

\* 持ってくるもの \*

帽子・水筒・上履き(必要な方)



## \* 注意事項 \*

参加希望の方は次のページのQRコードを  
読み込んでお申込みください

電話でも受け付けています (71-7616)

雨天でも開催しますが  
台風などで中止の場合は  
ホームページでお知らせします

ホームページ



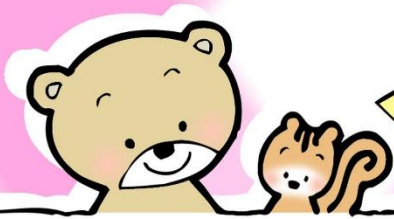
# わくわくひろば

【「おべんとうバス」を読んで  
お弁当を作ったり遊んだりしよう】

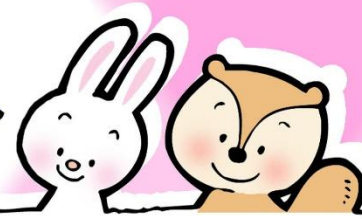
5月22日（木）



参加申込QRコード



# とくふう幼稚園



令和7年度の

満3歳児クラス入園申込について

ご確認ください

\*3歳の誕生日を迎えた翌月から  
入園可能になります。

(例 4月15日生→5月から入園できます)



日々の活動を楽しんで、  
これからの生活を豊かにしませんか



詳しくは、とくふう幼稚園までお電話ください

TEL 0823-71-7616

